

Regionalplan Prignitz-Oberhavel
 Sachlicher Teilplan
 "Freiraum und Windenergie"
 Festlegungskarte

Bearbeitung:
 Regionale Planungsgemeinschaft Prignitz-Oberhavel
 - REGIONALE PLANUNGSSTELLE -

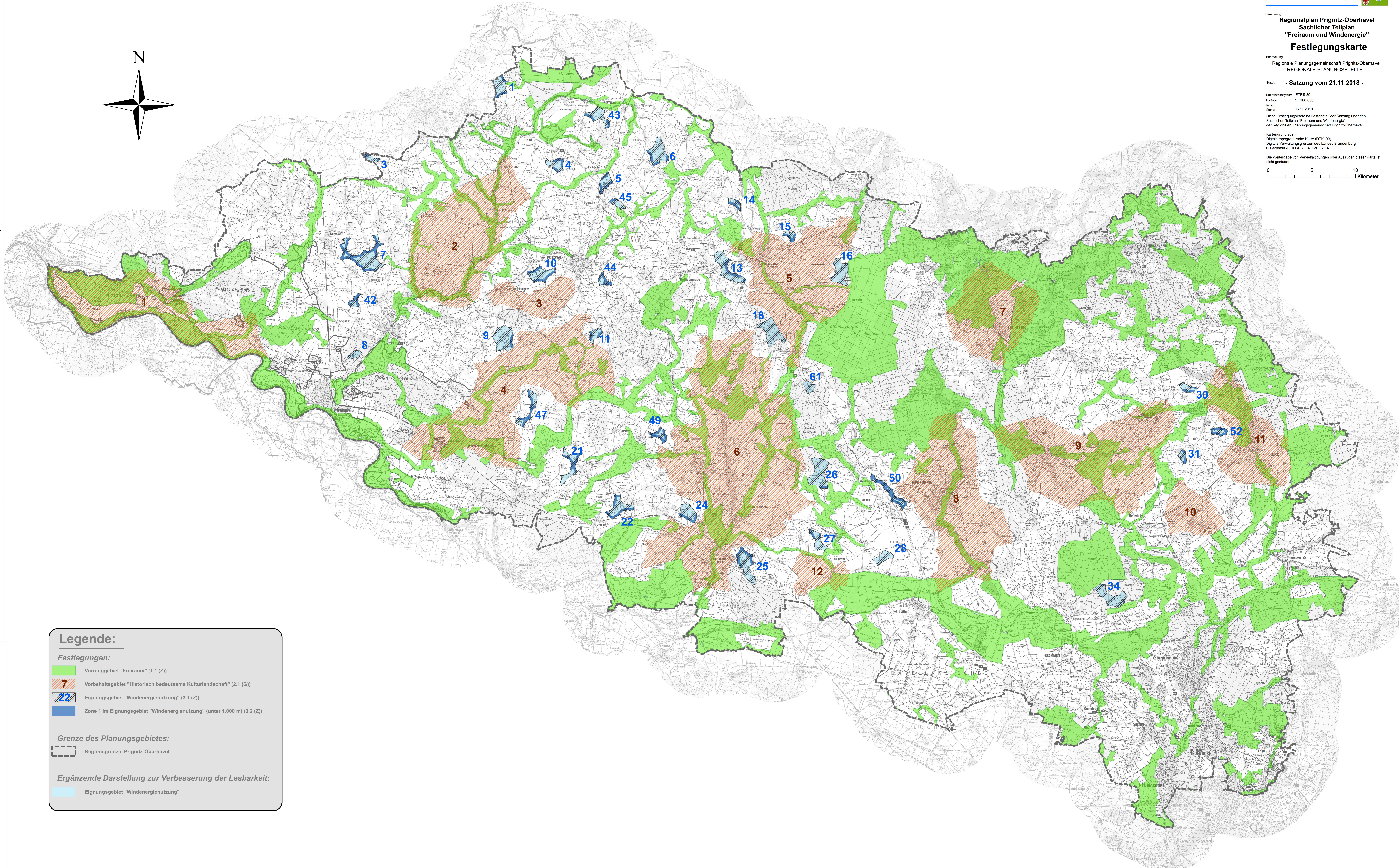
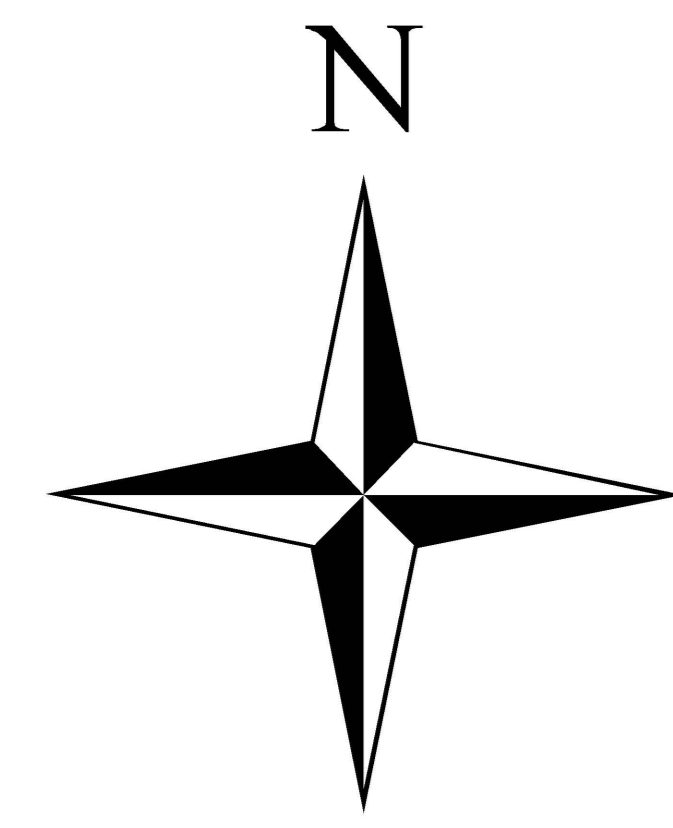
Status: - Satzung vom 21.11.2018 -

Koordinatensystem: ETRS 89
 Maßstab: 1:100.000
 Index:
 Stand: 06.11.2018
 Diese Festlegungskarte ist Bestandteil der Satzung über den Sachlichen Teilplan "Freiraum und Windenergie" der Regionalen Planungsgemeinschaft Prignitz-Oberhavel.

Kartengrundlagen:
 Digitale topographische Karte (DTK100)
 Digitale Verwaltungsgrenzen des Landes Brandenburg
 © Geobase-DE/LGB 2014, LVE 02/14

Die Weitergabe von Vervielfältigungen oder Auszügen dieser Karte ist nicht gestattet.

0 5 10
 Kilometer



Legende:

Festlegungen:

- Vorranggebiet "Freiraum" (1.1 (Z))
- Vorbehaltsgebiet "Historisch bedeutsame Kulturlandschaft" (2.1 (G))
- Eignungsgebiet "Windenergienutzung" (3.1 (Z))
- Zone 1 im Eignungsgebiet "Windenergienutzung" (unter 1.000 m) (3.2 (Z))

Grenze des Planungsgebietes:

- Regionsgrenze Prignitz-Oberhavel

Ergänzende Darstellung zur Verbesserung der Lesbarkeit:

- Eignungsgebiet "Windenergienutzung"